

TEFAL®

Baby
HOME

TE MINDENRE GONDOLSZ



FÜLHŐMÉRŐ 9111012

HASZNÁLATI ÚTMUTATÓ

FÜLHŐMÉRŐ

A TEFAL a termékek egy új generációját fejlesztette ki annak érdekében, hogy megkönnyítse az ifjú szülők életét. Ezek a termékek ötvözik a korszerű technológiát és a praktikus megoldásokat. Egyszerre esztétikusak és okosak. Ön a TEFAL fülhőmérőjét vásárolta meg, egy igen pontos és megbízható eszközt, amely lehetővé teszi, hogy játszi könnyedséggel ellenőrizze gyermeke hőmérsékletét.

A készüléket így kell használnia:

BEVEZETÉS

Az infravörös technológiával működő TEFAL fülhőmérő segítségével gyorsan és pontosan lehet mérni az emberi test hőmérsékletét, elegendő az eszköz fejét bevezetni a fülcsatornába.

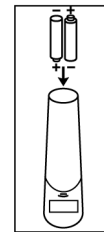
♥ A hőmérő a dobhártya környékén kibocsátott infravörös sugarakat veszi. Az orvosok tudják, hogy ez a terület reprezentálja legjobban a test belső hőmérsékletét. ♥ A pontos mérés érdekében a készülék fején található detektornak, vagyis a lencsének tökéletesen tisztának kell lennie. Ennek érdekében a készüléket egyszer használatos lencsevédő kupakkal szállítjuk, amelyet minden használat után ki kell cserélni. Figyelem! A védőkupak nélkül a készülék nem működik.

♥ AZ EMBERI TEST HŐMÉRSÉKLETE: Az emberi test hőmérséklete minden egyénnél változik a nap folyamán. A hőmérsékletet a mérés helyétől függően egy skálán elhelyezett értékekkel mérjük:

- Végbélben: 36,6 °C - 37,8 °C
- Hónaljban: 34,7 °C - 37,3 °C
- Szájban: 35,5 °C - 37,5 °C
- Fülben: 35,8 °C - 37,8 °C

FIGYELEM! EZ A KÉSZÜLÉK NEM ALKALMAS A HIPOTERMIA KIMUTATÁSÁRA

AZ ELEMEK BEHELYEZÉSE



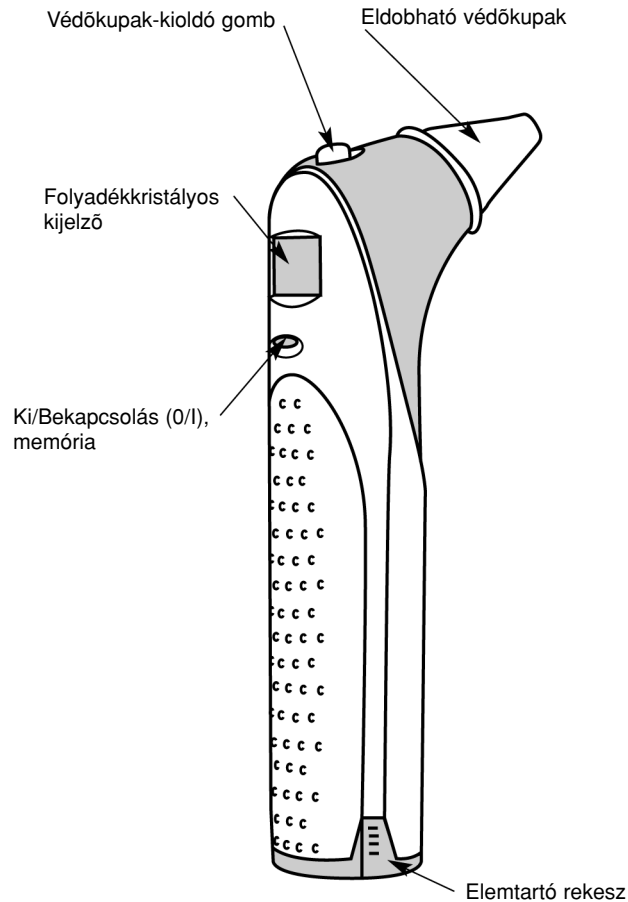
Nyissa ki a készülék alján található elemtartó rekeszt (nyomja meg a készülék oldalán található két szürke gombot), majd fordítsa lefelé a készüléket az ábra szerint, és helyezzen be két darab 1,5V LR03 típusú AAA alkáli elemet. Ügyeljen a megfelelő polarizációra (+/-). Zárja kattanásig az elemtartó rekesz fedelét.



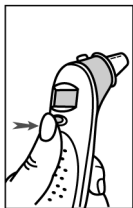
Az elemeket tartsa mindig távol a gyermekektől. A használt elemeket ne dobja ki a háztartási hulladékkal, keressen erre kijelölt szeméttárolót.


FONTOS:


Miután betette a készülékbe az elemeket, várjon fél órát a készülék üzemeltetéséig.



HASZNÁLATI UTASÍTÁS A FÜLHŐMÉRŐHÖZ



- Helyezzen a készülék fejére egy tiszta, új védőkupakot, mivel az elkoszolódott vagy sérült védőkupak nem teszi lehetővé a hőmérséklet pontos mérését.
- Kapcsolja be a készüléket a 0/I gombbal, erre megjelenik a 

majd a 

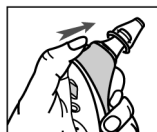
A készülék használatra kész.



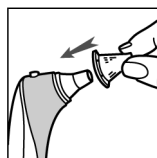
- Gyengéden húzza felfelé és hátrafelé a gyerek fülét, hogy kiegyenesítse a hallójáratot. Vezesse be a hőmérőt a hallójáratba, amennyire lehet.
- Miközben fogja a gyerek fülét, nyomja meg röviden a 0/I gombot.



- Várja meg, amíg a visszajelző sípolás megszólal, ekkor kiveheti a hőmérőt.
- Olvassa le a digitális kijelzőn a hőmérsékletet.
- A készülék kikapcsolásához nyomja meg a 0/I gombot, amíg a kijelzőn megjelenik az OFF felirat. A készülék e nélkül is automatikusan kikapcsol két perc elteltével.



- Távolítsa el a használt védőkupakot úgy, hogy előrenyomja a mérőfej alatt található kilökö gombot.



- A tároló dobozból vegyen ki egy új védőkupakot, és helyezze fel a lencsére.
- Tegye a készüléket a tárolójába.

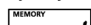
JAVASLATOK

- A pontosabb méréshez fontos, hogy a hallójáratot ne tömítse el fülzsír vagy más anyag, és hogy a készülék szobahőmérsékleten legyen. Célszerű a készüléket abban a helyiségben tartani, ahol a hőmérsékletet méri. Ha a készüléket átviszi az egyik helyiségből a másikba, akkor várjon legalább egy fél órát a használatával.
- Mint minden hőmérőnél, itt is előfordulhat, hogy a kijelzőn egymást követik az apróbb hőmérséklet-változások. Ezért célszerű több mérést végezni, miközben kis mértékben változtatja a készülék dőlésszögét. Mindig a legmagasabb mért hőmérsékletet vegye figyelembe.
- A készülék lencséje rendkívül kényes: ne érjen hozzá sem a lencséhez, sem pedig az egyszer használatos védőkupak csúcsához, amikor azt felhelyezi.
- Fürdetés után várjon egy fél órát a hőmérséklet méréséig.
- Ne használja a hőmérőt, ha a fül gyulladásban van (otitis). Ha a gyermeknek többször begyulladt a füle, akkor a mérés megbízhatósága csökkenhet.

MEMÓRIA FUNKCIÓ


A TEFAL fülhőmérő automatikusan eltárolja a memóriájába az utolsó kilenc mért hőmérsékletet, így pontosan lehet követni a hőmérséklet alakulását.

A memóriában tárolt hőmérsékletek olvasása:

- A készülék legyen kikapcsolt állapotban.
- Nyomja meg a 0/I gombot 4 másodpercig, majd engedje el. A készülék kijelzőjén megjelenik a  MEMORY szöveg, majd a hőmérséklet.

- A memóriában tárolt kilenc hőmérséklet leolvasásához nyomja meg röviden a 0/I gombot; a kijelzőn egymás után megjelennek a hőmérséklet értékek. Ha ki akar lépni a memória funkcióból, akkor az utolsó memóriában tárolt hőmérséklet leolvasása után várjon néhány másodpercig, amíg a készülék automatikusan normál üzemmódba nem vált át.

A memóriában tárolt hőmérsékletek törlése:

- Állítsa a készüléket memória üzemmódba: a kijelzőn megjelenik a MEMORY szó, majd a hőmérséklet. Nyomja meg a 0/I gombot, amíg meg nem jelenik a  jelzés.


- Nyomja meg röviden ismét a gombot, erre megjelenik az OFF szó, és ezzel a memória tartalma törlődik.

KARBANTARTÁS ÉS TISZTÍTÁS

- Puha ruhával tisztítsa a hőmérőt.
- Ne merítse a hőmérőt vízbe vagy más folyadékba.
- Ne használjon a tisztításához maró hatású szereket.
- Tárolja a készüléket a tartódobozában, a védőkupakkal együtt, száraz helyen, portól, és a nap ibról távol, állandó szobahőmérsékleten, 16 °C és 40 °C között.

HIBAÜZENETEK

A TEFAL fülhőmérőt úgy alakítottuk ki, hogy pontos információt szolgáltatson. Működés közben a digitális kijelzőn megjelenhetnek bizonyos üzenetek. Ilyen esetekben tekintse át az alábbi táblázatot, és kövesse az utasításokat:

Kijelző	Állapot	Megoldás
Pr.C	A készülék be van kapcsolva, de nincs felhelyezve a védőkupak.	Helyezzen fel új védőkupakot a lencsére.
	Az elem kimerülőben van.	Cserélje ki a két elemet.
Üres kijelző	Az elemek kimerültek.	Tegyen be új elemeket. Ha a kijelző továbbra is üres, akkor forduljon a TEFAL szervizhez.
H	A mért hőmérséklet meghaladja a lehetséges hőmérséklettartományt.	Mérje meg újra a hőmérsékletet.
L	Őn éppen most kapcsolta be a hőmérőt, de még nem végzett mérést. VAGY A mért hőmérséklet a lehetséges hőmérséklettartomány alatt van.	Illessze be a hőmérőt a fülbe és mérje meg a hőmérsékletet. VAGY Mérje meg ismét a hőmérsékletet.

Kijelző	Állapot	Megoldás
Err	A szoba hőmérséklete nem esik bele a hőmérséklettartományba.	Vigye a hőmérőt olyan helyiségbe, ahol a hőmérséklet 16 °C és 40 °C között van, majd várjon legalább 30 percet, és utána mérje meg ismét a hőmérsékletet.

MŰSZAKI SPECIFIKÁCIÓ

Mérési tartomány	32,2 °C - 43,3 °C
Érzékenység	0,1 °C
Pontosság	36 °C és 39 °C között: +/- 0,2 °C 36 °C alatt és 39 °C fölött: +/- 0,3 °C
Üzemelési hőmérséklet	+16 °C és +40 °C között
Tárolási körülmények	Relatív páratartalom maximum 95% -20 °C és +50 °C között
Energiaellátás	Relatív páratartalom maximum 95%
Teljesítmény	Két darab 1,5V LR03 típusú AAA méretű alkáli elem kb. 7.000 mérés / 2 év

Megfelel az orvosi eszközökre vonatkozó EK0459 sz. 93/42 Irányelvnek.

Ezt az eszközt Dr. Brinnet tesztelte kórházi környezetben.

Megjegyzések: A készülék továbbfejlesztése érdekében fenntartjuk magunknak a jogot, hogy a fenti specifikációkat előzetes értesítés nélkül módosítsuk. Szeretnénk hangsúlyozni, hogy ez a készülék semmiképpen sem pótolja az orvost. Amennyiben kételye támad, forduljon orvosához. A TEFAL semmilyen felelősséget nem vállal a mért eredmények nem megfelelő értelmezéséért.

TEFAL SA BP 89 74156 RUMILLY Cedex

MEGVÁSÁROLHATÓ TARTOZÉKOK

Pót-védőkupakok kaphatók a készüléket értékesítő kereskedelmi egységekben, illetve a hivatalos TEFAL szervizekben.